



**КОМИТЕТ ИМУЩЕСТВЕННЫХ ОТНОШЕНИЙ  
АДМИНИСТРАЦИИ ПЕРМСКОГО МУНИЦИПАЛЬНОГО ОКРУГА**

**РЕШЕНИЕ**

о размещении объектов № 828

Пермский край  
Пермский округ

26.04.2023

Комитет имущественных отношений администрации Пермского муниципального округа разрешает Открытому акционерному обществу «Межрегиональная распределительная сетевая компания Урала» (ИНН 6671163413, ОГРН 1056604000970, почтовый адрес: 620026, г. Екатеринбург, ул. Мамина Сибиряка, д. 140)

размещение объекта: «строительство ЛЭП 0,4 кВ от РУ 0,4 кВ ТП-6971, установка оборудования учета э/э РУ 0,4 кВ ТП-6971; Реконструкция ТП-6971 (замена трансформатора) для электроснабжения складов по адресу: Пермский край, Пермский район, Двуреченское с/п, д. Устиново (кад. номер зем. участка 59:32:3420001:2758)»

на землях государственная собственность на которые не разграничена.

на срок бессрочно.

Местоположение: Пермский муниципальный округ, д. Устиново.

Приложение: схема предполагаемых к использованию земель или земельных участков.

Особые условия использования:

1) При установке опор электросетевого хозяйства учесть параметры ширины проезда улично-дорожной сети, во избежание сужения полосы отвода дороги. Установить опоры на расстоянии не более 2 метров от границ земельного участка.

2) При условии получения разрешения на производство земляных работ.

Заместитель председателя комитета,  
начальник отдела муниципального  
земельного контроля



М.В. Королева

(подпись, печать)

## Схема предполагаемых к использованию земель или части земельного участка

**Объект:** Строительство ЛЭП 0,4 кВ от РУ 0,4 кВ ТП-6971, установка оборудования учета э/э в РУ 0,4 кВ ТП-6971; Реконструкция ТП-6971 (замена трансформатора) для электроснабжения складов по адресу: Пермский край, Пермский район, Двуреченское с/п, д. Устиново (кад. номер зем. участка 59:32:3420001:2758)

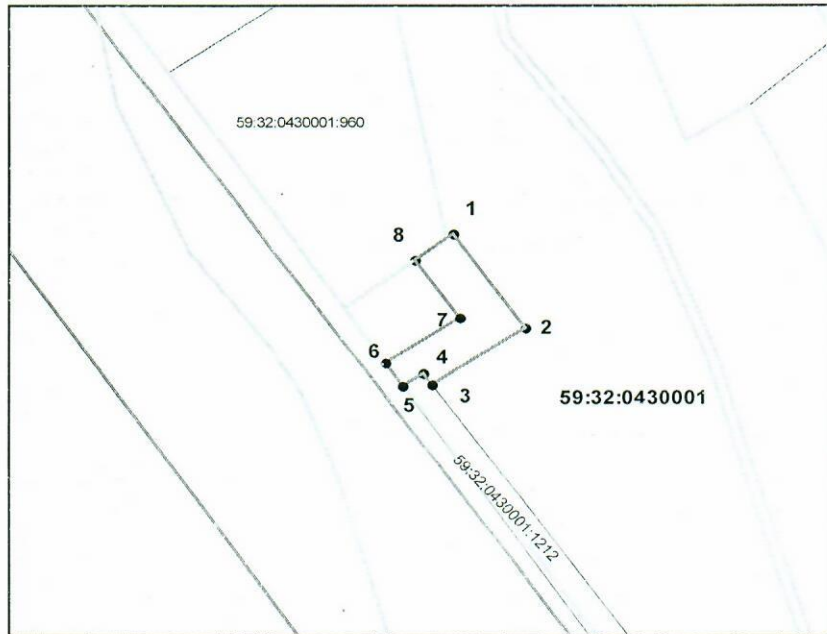
**Местоположение:** Пермский муниципальный округ, д. Устиново

**Площадь земель или части земельного участка, кв.м:** 160

**Категория земель:**

**Вид разрешенного использования:**

| Каталог координат, м |           |            |
|----------------------|-----------|------------|
| точки грани          | X         | Y          |
| 1                    | 506348,55 | 2229206,60 |
| 2                    | 506335,10 | 2229215,78 |
| 3                    | 506326,98 | 2229203,89 |
| 4                    | 506328,58 | 2229202,77 |
| 5                    | 506326,78 | 2229200,14 |
| 6                    | 506330,06 | 2229197,95 |
| 7                    | 506336,55 | 2229207,44 |
| 8                    | 506344,87 | 2229201,73 |



Масштаб 1:1000

### Описание границ смежных землепользователей:

от точки 1 до точки 3 земли Пермский м/о  
от точки 3 до точки 5 участок КН 59:32:0430001:1212  
от точки 5 до точки 6 участок КН 59:32:3420001:10287  
от точки 6 до точки 1 земли Пермский м/о

### Условные обозначения:

- вновь образованная часть границы земельного участка
- существующая часть границы, имеющиеся в ГКН сведения о которой достаточны для определения ее местоположения
- граница кадастрового квартала
- зона с особыми условиями использования территорий
- граница населенного пункта
- обозначение ОКС по сведениям ГКН
- 59:32:0430001 - номер кадастрового квартала
- 59:32:0430001:1212 - номер учтенного земельного участка

Заявитель: ОАО "МРСК Урала"

подпись

Владимирова А.Л. (по доверенности № ПЭ/430-2023 от 23.01.2023г.)